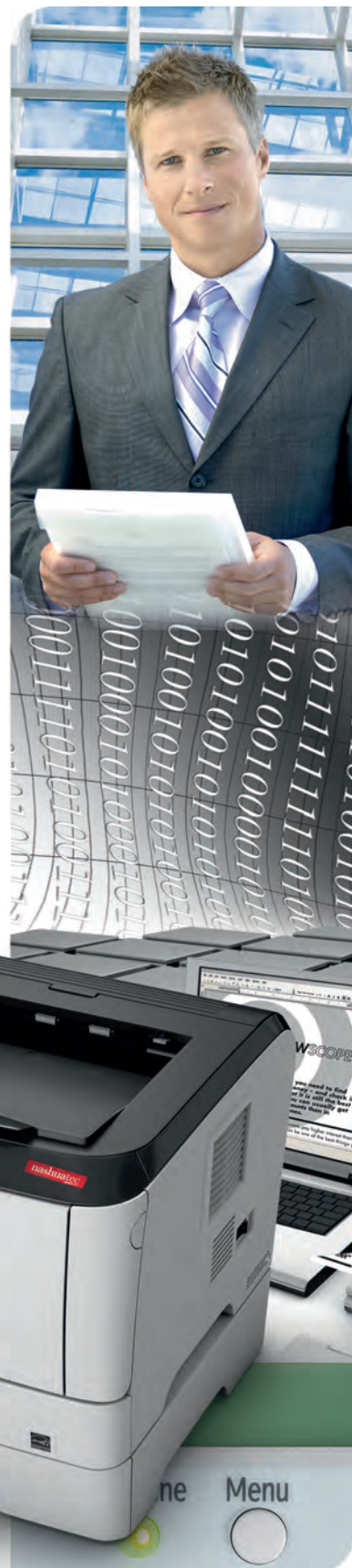


## Niedrogie, uniwersalne drukarki laserowe



**SP 3500N/SP 3510DN Aficio™**

# Kompaktowe, szybkie i funkcjonalne

Małe i szybkie urządzenia SP 3500N/SP 3510DN są idealnym rozwiązaniem dla małych biur. Te czarno-białe drukarki laserowe A4 są wystarczająco małe, by zmieścić się dyskretnie na biurku, a zarazem spełniają wszystkie Twoje potrzeby dotyczące codziennej produkcji dokumentu. Są łatwe w obsłudze i łatwe w utrzymaniu, a także gotowe do pracy w sieci. Poza tym są bardzo niedrogie. Poza tym są bardzo niedrogie.



- Wydajność: 28 wydruków na minutę.
- 2-liniowy panel LCD ułatwia obsługę.
- Standardowa sieć z łatwym zarządzaniem siecią.
- Wszechstronne drukowanie.
- Ładna zaokrąglona obudowa w dwóch odcieniach.

## Łatwe i wydajne



### NASHUATEC: TWÓJ PARTNER

Firma Nashuatec jest znanym na całym świecie producentem wysokiej jakości innowacyjnych urządzeń wielofunkcyjnych. Firma Nashuatec wykorzystuje swoje doświadczenie i wiedzę w urządzeniach wielofunkcyjnych, aby rozwinąć i zwiększyć zakres rozwiązań drukarek biurowych zarówno kolorowych jak i czarno-białych. To świetna wiadomość dla Ciebie, jak i wiele korzyści by użytkownicy mogli korzystać z urządzeń wielofunkcyjnych Nashuatec, które są obecnie dostępne w linii biurowych drukarek firmy Nashuatec. Laserowe drukarki SP 3500N/SP 3510DN to wyjątkowa wartość dla specyficznych potrzeb firmy, problemów i wyzwań.

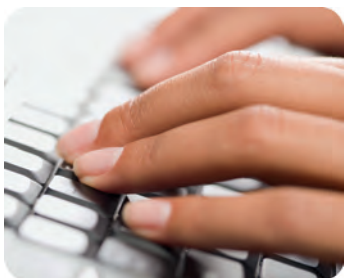
### WYSOKA WYDAJNOŚĆ

- Czas nagrzewania: mniej niż 20 sekund.
- Pierwszy wydruk: 8 sekund.
- Prędkość drukowania ciągłego: 28 stron na minutę.
- Maksymalna pojemność: 550 arkuszy.
- Drukowanie dwustronne (SP 3510DN).



### PROSTA W OBSŁUDZE

Podobnie jak wszystkie produkty firmy Nashuatec urządzenia SP 3500N/SP 3510DN są bardzo łatwe w użyciu – częściowo dzięki 2-liniowemu panelowi operatorskiemu LCD. Są one również łatwe w obsłudze. Pojedynczy kartridż All-in-one można w prosty sposób wymienić za pomocą jednej ręki. W przypadku zacięcia, papier jest szybko usuwany z przodu urządzenia. Zmiana stanu drukarki jest również prosta za pośrednictwem Web Image Monitor oraz Smart Organization Monitor.

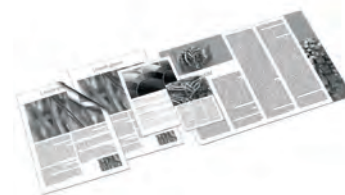


## ŁATWE PODŁĄCZENIE

Urządzenia SP 3500N/SP 3510DN są idealne do wspólnego użytku. W standardzie posiadają USB 2.0 i Ethernet 10 base-T/100 base-TX, pasujące do istniejącej sieci. Możesz wysłać każde zadanie do odpowiedniego urządzenia sieciowego. W ten sposób można uzyskać najlepszą jakość z każdego systemu.

## UNIWERSALNE DRUKOWANIE

- Szeroki zakres formatów, takich jak A4, A5, A6, B5, B6, Letter i Executive.
- Papier zwykły i ekologiczny do 162 g/m<sup>2</sup>.
- Druk na kopertach i foliach.
- Oszczędność czasu poprzez automatyczne sortowanie wydruków.
- Ochrona poufnych dokumentów poprzez użycie znaku wodnego.



## PRZYJAZNE DLA ŚRODOWISKA

Firma Nashuatec pomaga redukować wpływ Twojej firmy na środowisko, a także obniżyć koszty. Urządzenia SP 3500N/SP 3510DN mają przyjazne dla środowiska, zmniejszające koszty funkcje, takie jak krótki czas nagrzewania, bardzo niski pobór mocy w trybie uśpienia, zwiększoną wydajność tonera, drukowanie dwustronne (SP 3510DN), tryb oszczędzania energii i niski współczynnik TEC (Typical Electricity Consumption). Ponadto produkty Nashuatec są zgodne z wymogami Energy Star. Oznacza to, że emitowana jest mniejsza ilość CO<sub>2</sub>, która powstaje podczas produkcji energii potrzebnej do zasilania urządzeń Nashuatec.

## OGÓLNE

Czas nagrzewania:	20 sekund
Pierwszy wydruk:	8 sekund
Prędkość druku ciągłego:	28 stron na minutę
Pamięć:	Standardowo: 64 MB
Wymiary (szer. x gł. x wys.):	370 x 392 x 262 mm
Waga:	11,6/12,5 kg
Źródło zasilania:	220 - 240 V, 50/60 Hz
Cykl duty:	35 000 stron miesięcznie

## DRUKARKA

Proces drukowania:	Skanowanie wiązką laserową, wydruk elektrofotograficzny
Język drukarki:	Standardowo: PCL5e, PCL6, emulacja PostScript® 3™
Rozdzielczość drukowania:	Maksymalnie: 1 200 x 1 200 dpi
Czcionki:	PCL: TrueType: 80 czcionek PS3: True Type: 80 czcionek
Interfejs:	Standardowo: USB 2.0, Karta sieciowa 10 base-T/100 base-TX
Protokół sieciowy:	TCP/IP, IPP
Środowiska Windows®:	Windows® XP Windows® Vista Windows® 7 Windows® Server 2003 Windows® Server 2008
Systemy operacyjne Mac OS:	Macintosh OS X 10.4 lub nowszy

## OBSŁUGIWANY PAPIER

Zalecany rozmiar papieru:	Standardowa/e kaseta/ly na papier: A4, A5, A6, Opcjonalna kaseta na papier: A4, A5, Taca ręczna: A4, A5, A6
Pojemność wejściowa papieru:	Standardowo: 250 arkuszy Maksymalnie: 550 arkuszy Taca ręczna: 50 arkuszy
Pojemność wyjściowa papieru:	Maksymalnie: 125 arkuszy
Gramatura papieru:	Standardowe kasety na papier: 52 - 162 g/m <sup>2</sup> Opcjonalne kasety na papier: 60 - 105 g/m <sup>2</sup> Taca ręczna: 52 - 162 g/m <sup>2</sup> Dupleks: 60 - 105 g/m <sup>2</sup>
Pojemność nośników:	Standardowe kasety na papier: Papier zwykły, Papier ekologiczny, Opcjonalne kasety na papier: Papier zwykły, Papier ekologiczny, Taca ręczna: Papier zwykły, Papier ekologiczny, Koperty

## ŚRODOWISKO

Pobór mocy:	Maksymalnie: 880 W Czas przejścia w tryb oszczędzania energii: 5 W
-------------	---

## OPCJE

1 x 250-arkuszowa kaseta na papier

## MATERIAŁY EKSPLOATACYJNE

Pojemność pojemnika z tonerem:	Czarny: 2500/6400
Zestaw startowy:	Czarny: 1 500 arkuszy

ISO/IEC19752 is used to measure the above toner yield. Declared yield value in accordance with ISO/IEC 19752.

Sterownik PCL5e nie jest dostarczony (kontroler może otrzymywać polecenia PCL5e z hosta).

Dostępne są tonery o mniejszej i większej wydajności (2,500 lub 5,000).

W celu sprawdzenia dostępności modeli, opcji oraz oprogramowania prosimy skontaktować się z lokalnym autoryzowanym dostawcą produktów Nashuatec.

